

## Tinghøj Service Udlejning Stilbjergvej 37 6800 Varde

### Inspektionscertifikat for transportable konstruktioner iht. Bek. 880:2014

Cert.nr.:	<b>TI-15-TK-0058</b>	Revision:	02
-----------	----------------------	-----------	----

Konstruktionens navn/type:	<b>Kibæk Rammetelt 12 m med 2,2 m og 3,0 m ben</b>
Beskrivelse/omfang:	<b>Dette certifikat dækker 52 spær/rammer / 153 m</b>

#### Krav til brug og opstilling. Konstruktionen er tilladt for:

Terrænkategori	I (Åbne arealer)	II (Landområder/lav vegetation)	III (By, skovområder)	IV (Tæt, høj be- byggelse)
Middelvindhastighed m/s*	15,1	16,7	20,5	21,0
Vindstød m/s *	23,3			

Overvågning ved brug, ansvar skal tildeles/oplyses.

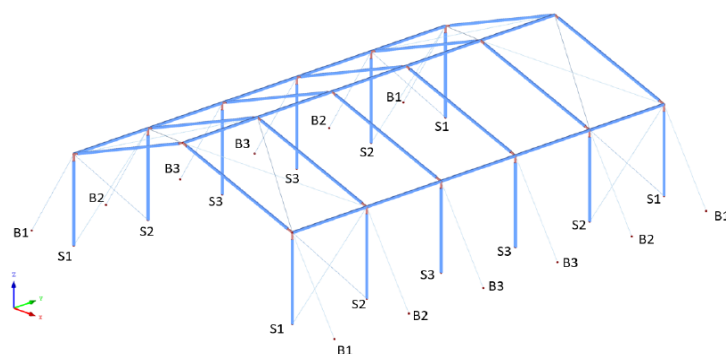
\* Middelvindhastighed varslet af DMI for det område, hvor konstruktionen er opstillet

\* Vindstød, vind målt med vindmåler monteret i toppen af konstruktion/teltet og løbende overvåget

Rammeteltet har en bredde på 12 m og kan opstilles med sidestolper, der har en højde på 2,2 m hhv. 3,0 m. Bred- den mellem ben er 3 m (max. størrelse på udgang). Teltets samlede højde ved kip er på 4,38 m ved en sidehøjde på 2,2 m og 5,2 m ved en sidehøjde på 3,0 m.

Dimension for jordspyd:  $\varnothing 25 \times 800$  mm. Barduner: min. trækstyrke 3000 kg (gjord). Tagkryds og facadekryds: min. trækstyrke 2000 kg/6 mm stålwire.

Rammeteltet kan forankres med enten "ren ballast" eller med en blanding af "ballast + 1 jordspyd".



Understøtning	Ren ballast	Ballast + 1 jordspyd
S1	0,4 tons	0,0 tons
S2	0,8 tons	0,3 tons
S3	0,8 tons	0,3 tons
B1	1,5 tons	1,1 tons
B2	3,0 tons	2,6 tons
B3	3,0 tons	2,6 tons

Vindkryds placeres i facader og tag/side i begge ender af teltet, og minimum for hver 30 m.

Ben skal opstilles på fast underlag. Jordtryk min. 1-1,5 kg/cm<sup>2</sup>. Hvor jordspyd ikke kan anvendes, skal der anvendes ballast som angivet herover eller i opstillingsvejledningsskema 7.2 for 2,2 benlængde.

Grundet teltets bredde over 10 m skal der lavet trækprøve før opstilling med jordspyd.

De skal således udføres med følgende minimum værdier:

- Ved søjlefødder (0° med lodret):  $Z_u = 1,6 \cdot 8 \cdot 2,5 \cdot 80 = 2560$  N / 261 kg

- Ved barduner (30° med lodret):  $Z_u = 1,6 \cdot 9,33 \cdot 2,5 \cdot 80 = 2986$  N / 305 kg

Snelast cm: Ej tilladt, skal straks fjernes ved snefald. Teldug: brandhæmmende PVC.  
Maksimal ophængningslast pr. ramme: 3 punktlaster af 25 kg. (jævnt fordelt pr. spær ved 2,2 m ben).  
Opstilling udføres iht.: Opstillingsvejledning 010623 3 m bred, op til 3 m benhøjde.

**Personbelastning ved ophold, gældende for op til og over 150 personer:**  
**Opstilling med inventar: max. 1,5 personer/m<sup>2</sup> ved runde borde, 2 personer/m<sup>2</sup> siddende i rækker/borde og 3,5 personer/m<sup>2</sup> stående.**

**Konstruktionen er certificeret for opstilling:**

- Uden pladsfordelingsplan** (Inspektion af brandtekniske installationer mm. er ikke omfattet af certifikatet.  
Ved behov kan evt. pladsfordelingsplan vurderes/godkendelse af brandrådgiver eller kommunen)
- Uden pladsfordelingsplan** (Inspektion af nødvendige brandtekniske installationer mm. er omfattet af certifikatet.  
Ved behov kan evt. pladsfordelingsplan vurderes/godkendelse af brandrådgiver eller kommunen)
- Med pladsfordelingsplan** (Inspektion af nødvendige brandtekniske installationer mm. og pladsfordelingsplan er omfattet af inspektionen,  
evt. yderligere pladsfordelingsplaner kan vurderes/godkendelse af brandrådgiver eller kommunen)

**Certifikatet omfatter følgende pladsfordelingsplan(er)**

**Bemærkninger:**

- Ansvarlig person udnævnes for overvågning af konstruktionen/teltet ved brug, og ved overskridelse af anførte værdier har vedkommende ansvar for, at konstruktionen/teltet nedlukkes/vindbelastning reduceres, og at der evakueres.
- For forsamlingsstelte/pavilloner/teltkonstruktioner er det tilladt at stille op i forlængelse og/eller ved siden af hinanden.
- Teltkonstruktioner anses som fælles telt, hvis afstanden er mindre end 5 m, men kravet er, at alle telte skal være certificeret. Den indbyrdes afstand skal som hovedregel svare mindst til summen af de afstande, hver især har til naboskel (BR 18 kap.5 Bilag 11). Andre afstande vil kunne accepteres på baggrund af en konkret vurdering af muligheden for brandspredning fra offentlig myndighed/kommunen. Placering må ikke blokere for flugtveje (BR 18 kap.5 Bilag 11). Ved opstilling > 150 personer skal kommunen informeres.
- Der skal min. være 2 flugtveje i telte. Max. afstand til en flugtvej må ikke være mere end 25 m (BR 18 kap.5 Bilag 11/AT vejl. A.1.10)
- Ved opstilling af TK skal der sikres, at underlaget kan holde til min. fladetryk 1,0-1,5 kg/cm<sup>2</sup> (BR18 kap 15. vejl. pkt. 3.4).
- Ved opstilling skal certifikatet anbringes synligt i teltet/konstruktionen. Tilsvarende ved pladsfordelingsplaner (BR 18 §6b stk. 6).
- Ved opstilling i årstid, hvor der er risiko for sne, skal der være opvarmning i teltet. Evt. sne skal løbende fjernes.
- Terrænkategori I: Område med søer eller områder uden væsentlig vegetation og uden forhindringer.  
Terrænkategori II: Område med lav vegetation og enkelte forhindringer (træer, bygninger).  
Terrænkategori III: Område med regelmæssig vegetation eller bebyggelse eller med spredte forhindringer.  
Terrænkategori IV: Område, hvor mindst 15 % af overfladen er bebygget med en gennemsnitshøjde over 15 m.  
Ved placering inden for 1 km fra grænsen til næste terrænkategori, skal den laveste kategori bruges ved vurdering af vind.

Dette certifikat er kun gyldigt under forudsætning af, at ovennævnte krav til opstilling og brug er opfyldt. Dokumentationen af ovennævnte konstruktion er gennemgået, godkendt og certificeret jvf. Inspektionsrapport for dokumentgennemgang, mærket dette certifikats nummer. **TI-15-TK-0105**  
Inspektion af ovennævnte konstruktion er gennemgået, godkendt og certificeret jvf. Inspektionsrapport mærket med dette certifikats nummer.

**Konstruktionen skal re-certificeres, inden: 04-03-2030**

Certificering & Inspektion

Dato: 19-02-2025

Inspektør Michael Ditlev